

**C40
CITIES**

**Climate Action
Planning**

A CRISE CLIMÁTICA E A COVID-19

10 de agosto de 2020

Ilan Cuperstein – Vice-diretor
Regional da C40 para América
Latina



A C40

Bloomberg
Philanthropies

CIFF CHILDREN'S
INVESTMENT FUND
FOUNDATION



96

CIUDADES

650+

MILLION PEOPLE

25%

OF THE
WORLD'S ECONOMY

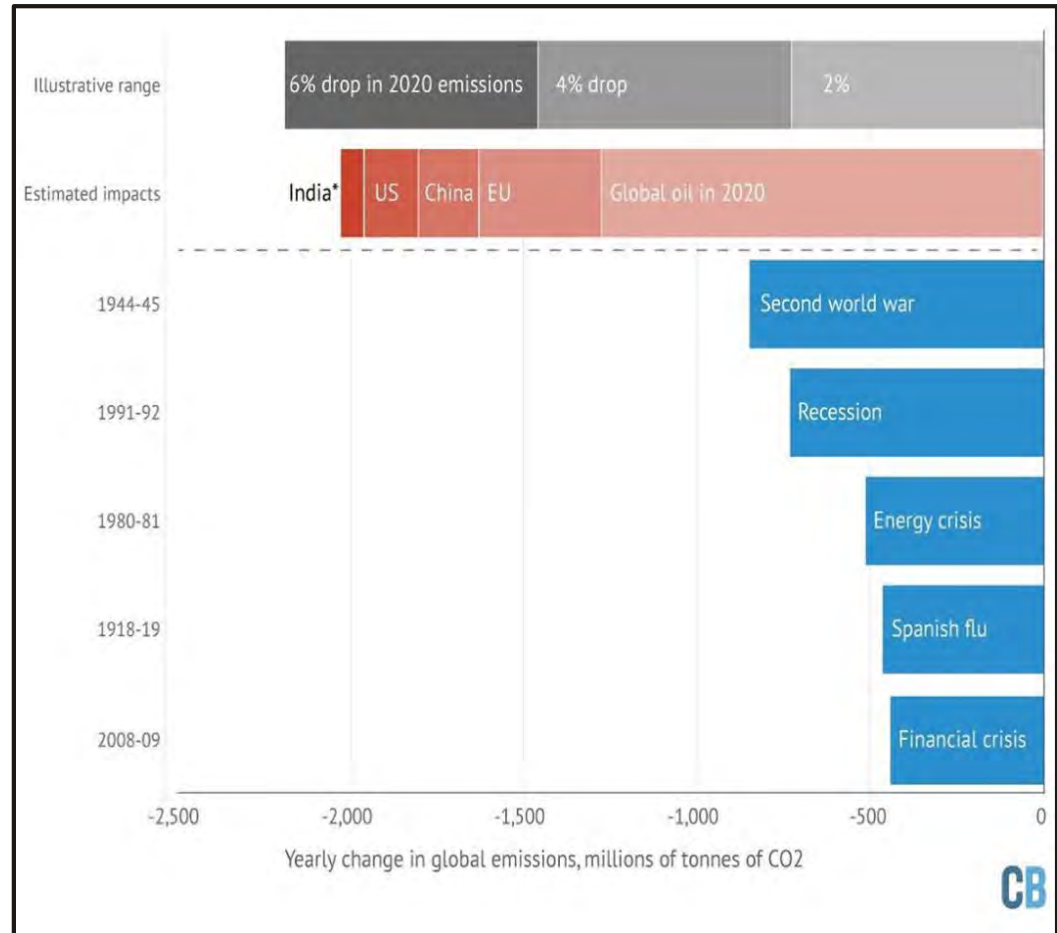
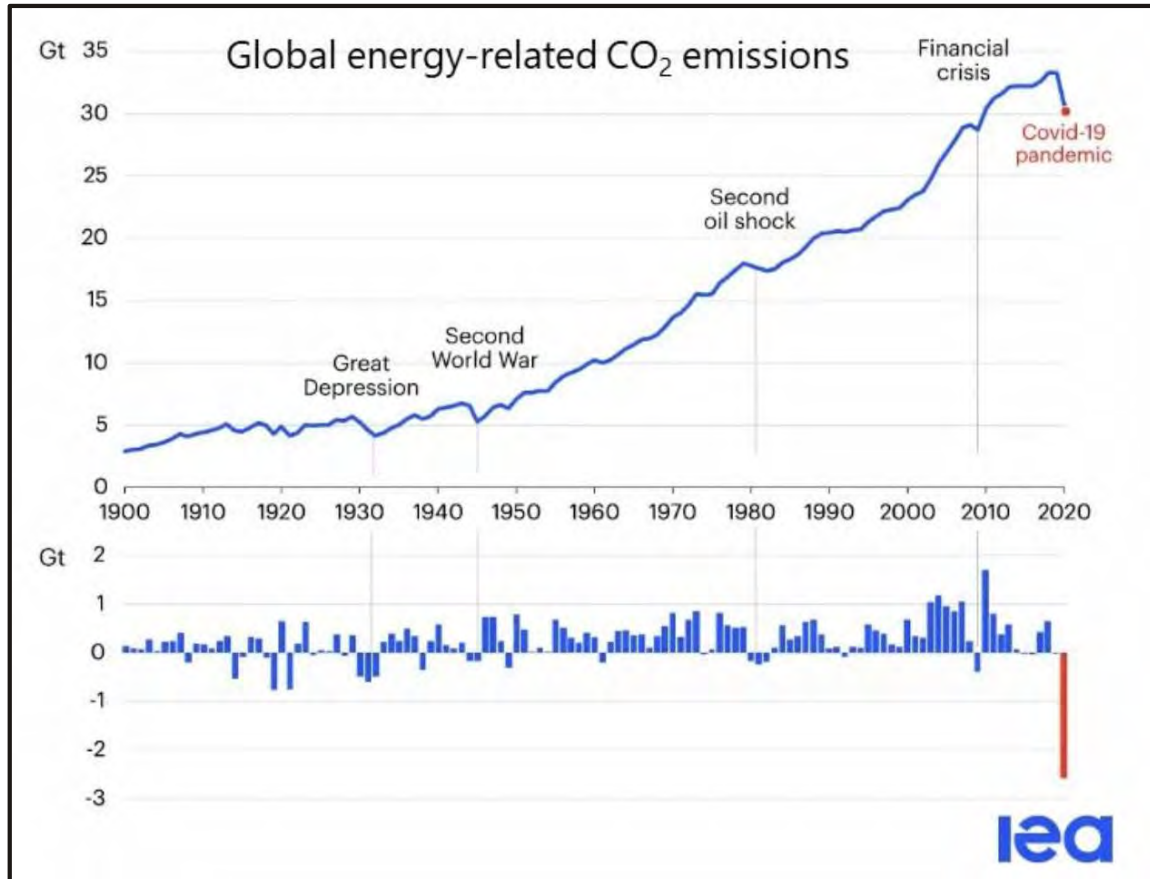
**C40
WORLD MAYORS
SUMMIT** COPENHAGEN
9th-12th
OCTOBER 2019





12 ciudades en
América Latina

Emissões de CO₂ baixaram mas não há razão para celebrar

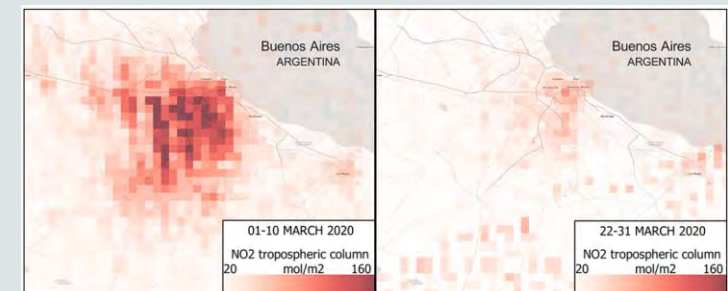
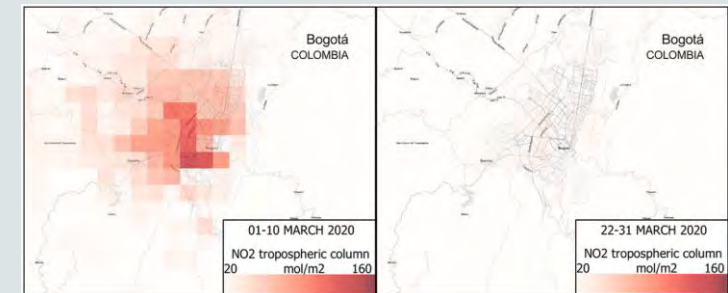
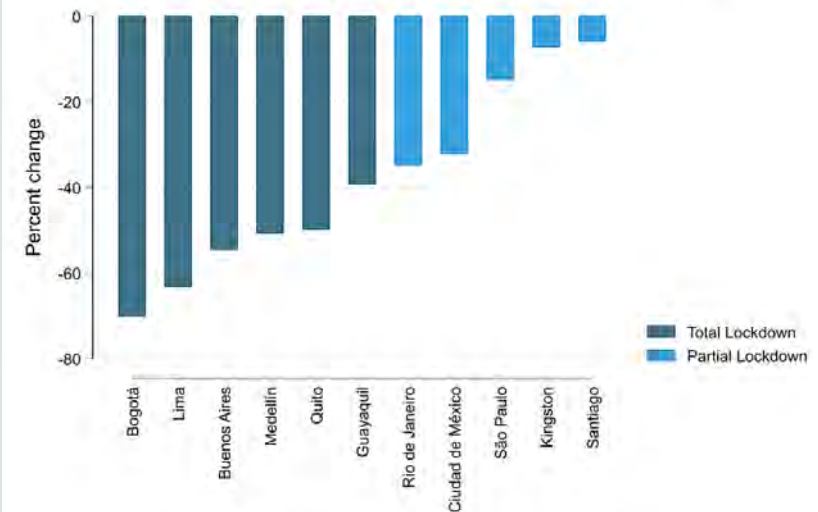


Qualidade do Ar e Covid-19

CORRELAÇÃO ENTRE COVID-19 E A QUALIDADE DO AR

- Diminuição de NO_2 e $\text{PM}_{2.5}$ associada com a diminuição da atividade económica e isolamento con la disminución de la actividad económica e aislamiento
- Um estudo de Harvard determinou que a cada $1 \mu\text{g}/\text{m}^3$ adicional em $\text{PM}_{2.5}$, se observou um aumento de 8% da mortalidade do vírus

Figure 1. Change in NO_2 concentration levels using satellite data
Last 10 days v. First 10 days of March 2020



C40 MAYORS' AGENDA FOR A GREEN AND JUST RECOVERY

C40
CITIESC40
CITIES

GLOBAL MAYORS COVID-19 RECOVERY TASK FORCE

Giuseppe Sala,
Mayor of Milan & Chair
of the Global Mayors
COVID-19 Recovery
Task Force

Ahmed Aboutaleb,
Mayor of Rotterdam

Yvonne Aki-Sawyerr,
Mayor of Freetown

LaToya Cantrell,
Mayor of New Orleans

Sally Capp,
Lord Mayor of Melbourne

Jenny Durkan,
Mayor of Seattle

Wong Kam-sing,
Secretary for the
Environment,
Hong Kong, China

Fernando Medina,
Mayor of Lisbon

Valérie Plante,
Mayor of Montréal

Daniel Quintero Calle,
Mayor of Medellín

Park Won-soon*,
Mayor of Seoul

C40 Chair

Eric Garcetti,
Mayor of Los Angeles

A recuperação não pode ser um retorno ao business as usual

Deve basear-se nos especialistas científicos e médicos

Investimentos na busca pela excelência nos serviços públicos

Deve aumentar a resiliência de nossas cidades

Uso de novas tecnologias para criar novos empregos

Deve ser saudável, equitativa e sustentável

Garantir apoio dos governos nacionais e regionais

Garantir apoio de instituições internacionais e regionais para investimentos diretos em cidades

A Resposta das Cidades - Mobilidade



Barcelona

Mais espaço para pedestres

- 30.000m² de espaço público para pedestres e 21km de ciclovias



Bogotá

Ciclovias temporárias

- 90km adicionais de ciclovias utilizando pistas para automóveis



Milão

35km de ruas convertidas em espaço para pedestres

- Projeto de fechamento de ruas no centro da cidade para pedestres e ampliação de ciclovias

A Resposta das Cidades – Empregos



Seul Panel Interactivo del Covid-19

- 22.000 empregos até 2022 em projetos de eficiência energética em edifícios, responsáveis por 68% das emissões da cidade



Cidade do Cabo Permissões para empregos informais

- A prefeitura da Cidade do Cabo deu 3.500 permissões emergenciais para trabalhadores informais seguindo regras de segurança e profissão



Medellín Metrô

- O prefeito Quintero se comprometeu com a ampliação do metrô de Medellín gerando até 3.000 empregos.

The C40 Knowledge Hub

Cutting-edge insights and practical resources from leading climate cities.

[LOGIN / SIGN UP](#)

Muito obrigado

CONTATO

Manuel Olivera

Diretor Regional para
América Latina

molivera@c40.org

Ilan Cuperstein

Vice-Diretor Regional para
América Latina

icuperstein@c40.org